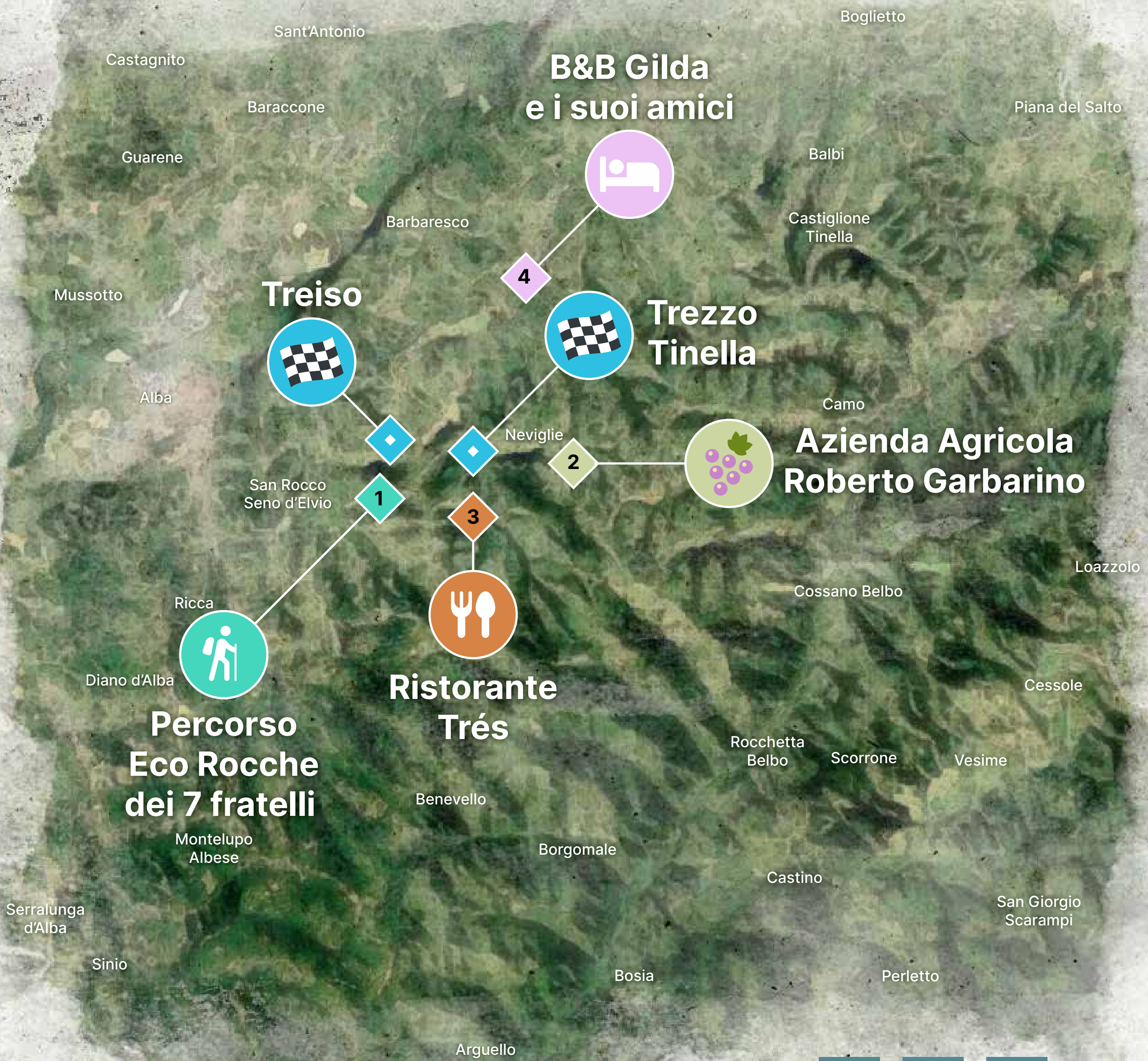


Tour 4

NATURA E SOSTENIBILITÀ



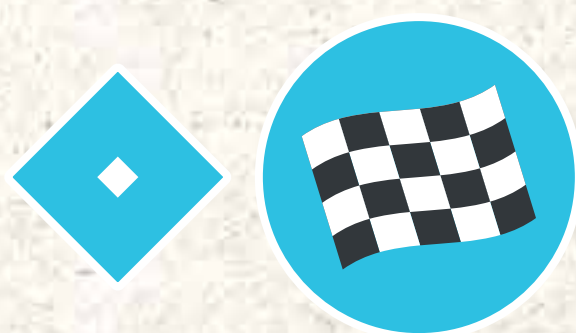
Questo percorso si focalizza sugli aspetti naturalistici del paesaggio e soprattutto su un paesaggio molto diverso dai classici vigneti che disegnano la maggior parte del territorio limitrofo. Qui è possibile osservare altri aspetti naturali, come boschi di olmi, querce, arbusti e piante sempreverdi e anche qualche esemplare di fauna selvatica, come volpi e cinghiali.

La maggior parte del tour prevede un trekking facile all'interno delle Rocche dei Sette Fratelli, un sito che fa parte dei "luoghi fenoglianici" ed è una delle tappe della "Strada Romantica di Langa e Roero". Si tratta di una voragine nel terreno di quasi 9 ettari, compresa tra i comuni di Treiso, San Rocco Seno d'Elvio e Trezzo Tinella. Originate nel corso dei millenni dall'azione erosiva dell'acqua che ha consumato il terreno marnoso, esse si presentano come uno spettacolare anfiteatro dal colore grigio-bianco.

Mantenendo il focus sulla sostenibilità ambientale consigliamo di fare tappa lungo il percorso a Neviglie per visitare la giovane realtà vitivinicola Roberto Garbarino, nata nel 2012 per inseguire un sogno e una passione. Qui si degusta Alta Langa Docg e Moscato d'Asti Docg e ogni bottiglia, dal design bellissimo tra l'altro, racconta l'annata trascorsa, le stagioni, l'andamento climatico, ma soprattutto il filo diretto con la terra. Roberto e Béatrice credono fermamente che il rispetto per l'ambiente, ed in particolare per il suolo, sia fondamentale per la qualità dei loro vini. Non utilizzano diserbanti, fertilizzanti chimici e, se le condizioni ambientali lo consentono, riducono al minimo l'impiego di fitofarmaci sistemici.

Per continuare sulla scia della biodiversità paesaggistica e non solo, consigliamo di terminare il tour a Trezzo Tinella, altra tappa della "Strada Romantica di Langa e Roero", dove il paesaggio cambia nuovamente: le vigne iniziano infatti a lasciar spazio alle piante di nocchie, coltivazione prevalente in Alta Langa. Qui è possibile sostare per il pranzo presso il Ristorante Trés, un locale ricco di storia, che nasce nel 1858 in una costruzione del XVII secolo, ancora parzialmente esistente.

Se rimanete in zona anche la sera, fermatevi a dormire a Neive, presso il B&B Gilda & i suoi Amici, una casa di pietra costruita nei primi anni del '900. A disposizione degli ospiti ci sono tre camere, arredate dando nuova vita a mobili e oggetti ritrovati, con l'intento di mantenere il più possibile l'aspetto e lo spirito originario della casa. Da poco è stata aggiunta una tenda Tipì nel boschetto di tigli antistante la struttura, per chi volesse un soggiorno a diretto contatto con la natura.



Partenza da Treiso e arrivo a Trezzo Tinella o Treiso

Partendo dall'abitato di Treiso le Rocche **1** si raggiungono facilmente oltrepassando le borgate Giacone e Canta e dirigendosi verso Borgata Meruzzano.

La strada asfaltata scende lievemente prima di curvare in un paio di stretti tornanti.

Un cartello ed uno spiazzo invitano alla sosta. Il nostro consiglio è di percorrere il sentiero fino a Neviglie e allungarsi per una visita in cantina e degustazione presso l'Azienda Agricola Roberto Garbarino **2**.

È sempre consigliabile prenotare le visite e le degustazioni in cantina.

Se avete voglia di allungare la camminata potete agganciare la "Strada Romantica di Langa e Roero" in direzione Trezzo Tinella e pranzare presso il Ristorante Trés **3**, anche qui è meglio prenotare per essere sicuri dell'apertura, altrimenti è possibile tornare a Treiso a piedi e raggiungere Trezzo Tinella con l'auto che avete lasciato prima di partire.



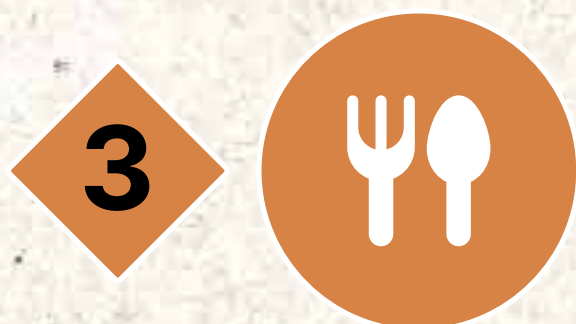
Percorso Eco Rocche dei 7 fratelli

SP138, 8, 12050 Treiso CN



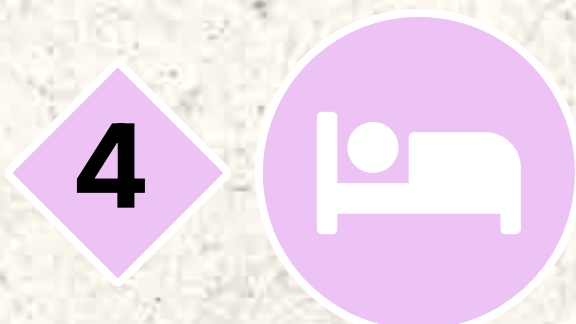
Azienda Agricola Roberto Garbarino

Alta Langa Docg e Moscato Docg
Ronconuovo 10, 12050 Neviglie CN
www.robertogarbarino.it



Ristorante Trés

Via Roma, 6, 12050 Trezzo Tinella CN
www.tresristorante.it



B&B Gilda e i suoi amici

Via Santa Maria del Piano, 77,
12052 Neive CN
www.gildabedandbreakfast.com



*Prova il tour
in E-Bike!*

Lunghezza: 30 km circa
Orario di percorrenza: dalle 10 alle 15
Difficoltà: facile
Accessibilità: oltre agli adulti,
bambini fino a 2 anni sul seggiolino
e bambini oltre i 10 anni
(o comunque alti più di 130 cm)



INFO E PRENOTAZIONI

Carlo Pagliari
Accompagnatore Cicloturistico Regione Piemonte
+ 39 375 613 0483
carlo@miravignebike.it



RADICI
CONNESSE

www.radiciconnesse.it